

КРОНШТЕЙН

ДЛЯ DVD, РЕСИВЕРОВ, ТЮНЕРОВ,
ПРИСТАВОК

РУКОВОДСТВО ПО УСТАНОВКЕ
Installation manual



DVD-10
DVD-20

ОБЩАЯ КОМПЛЕКТАЦИЯ

и технические характеристики

А Кронштейн



DVD 10



DVD 20

Модель	DVD 10	DVD 20
Расстояние от стены, мм	300	300
Масса не более, кг	2,45	3,85
Максимальная нагрузка, кг	8	8
Регулировка по высоте, мм	+/- 190	+/- 370

DVD 10 - 1 шт.
DVD 20 - 2 шт.

А

Б

DVD 10 - 1 шт.
DVD 20 - 2 шт.

В

DVD 10 - 1 шт.
DVD 20 - 1 шт.

Г

А

Универсальный кронштейн предназначен для установки на стене видео и аудио-аппаратуры, и позволяет удобно разместить Ваше оборудование, тем самым сэкономив полезную площадь помещения.

Б Крепеж

Модель
DVD

10

20



1
Дюбель
M5x50

2 шт.

4 шт.



2
Саморез
M5x55

2 шт.

4 шт.



3
Винт
M5x10

3 шт.

6 шт.



4
Заглушка
пластик.

2 шт.

4 шт.



5
Накладка
пластик.

1 шт.

2 шт.



6
Ключ
шестигран.

1 шт.

1 шт.

50 40 30 20 10 мм

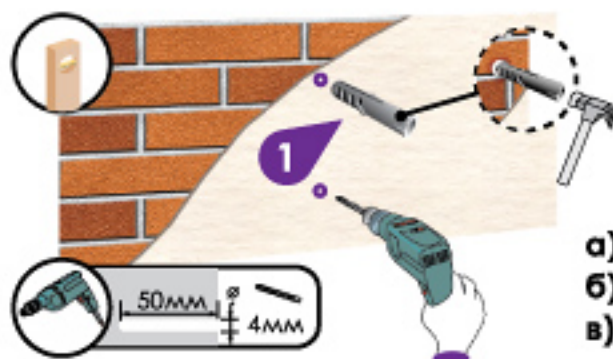
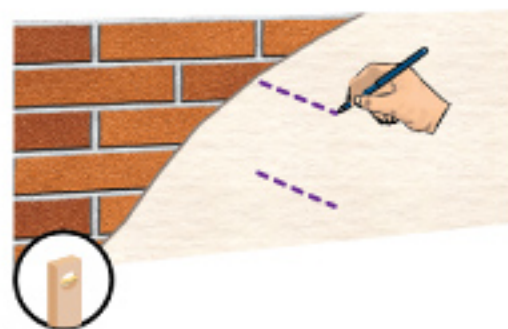
Шкала проверки соответствия

УСТАНОВКА

DVD 10, DVD 20

ШАГ 1

Подготовительные работы



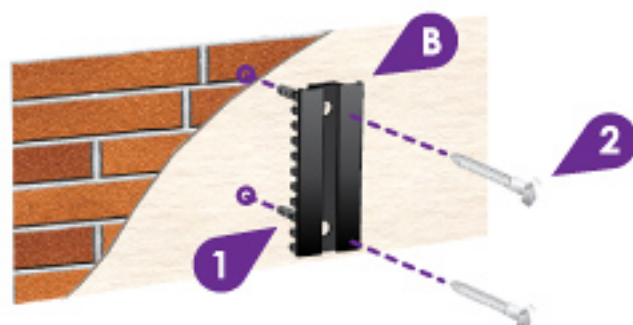
ВНИМАНИЕ!

Перед началом монтажа кронштейна убедитесь, что в стене на месте его крепления отсутствуют:

- а) электрический кабель,
- б) газопровод,
- в) сантехнические и другие разводки.

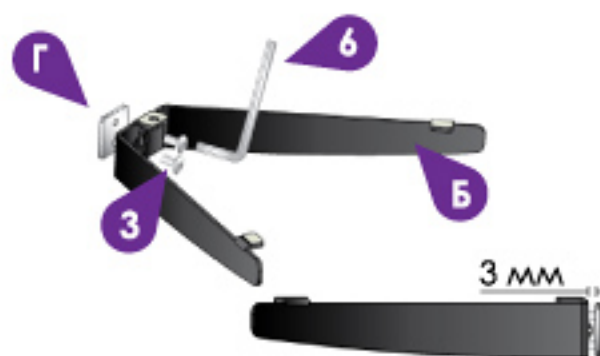
ШАГ 2

Крепление основания к стене

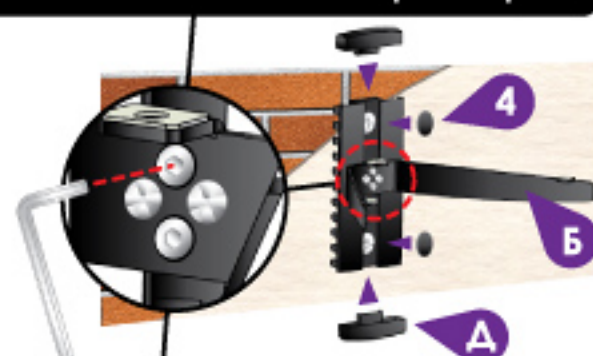
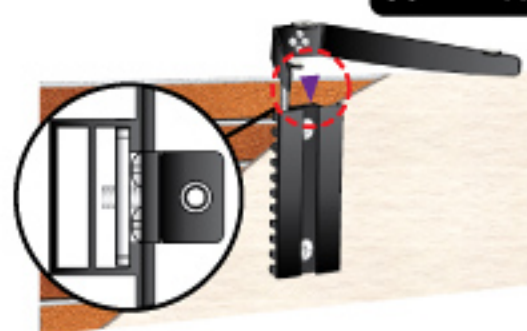


ШАГ 3

Сборка и монтаж



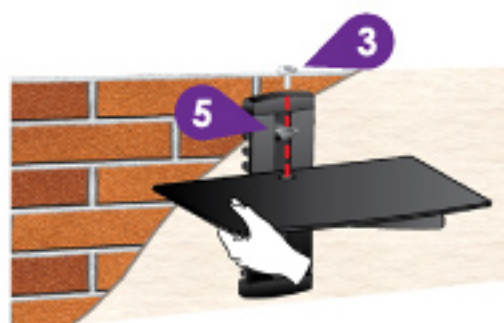
Для модели DVD-20 этот шаг повторить 2 раза



Установите требуемый уровень и зафиксируйте опору **Б**

ШАГ 4

Установка оборудования





Меры предосторожности

1. В целях обеспечения безопасности внимательно прочтите данное руководство перед установкой кронштейна и следуйте его инструкциям.
2. Производитель не несет ответственности за повреждение оборудования или травмы, вызванные неправильной установкой или действиями, несоответствующими данному руководству.
3. Настенное крепление разработано с целью обеспечения простой установки и демонтажа. Производитель не несет ответственности за повреждение оборудования или травмы, обусловленные человеческим фактором или форс-мажорными обстоятельствами.
4. Устанавливать кронштейн должен только квалифицированный специалист.
5. Внимательно выбирайте место для установки:
 - Избегайте мест с высокими температурами, влажностью или мест, где возможен контакт с водой;
 - Не устанавливайте кронштейн рядом с вентиляционными отверстиями или в местах с сильным запылением либо задымлением;
 - Устанавливайте крепление только на вертикальных стенах и избегайте наклонных поверхностей;
 - Не устанавливайте кронштейн в местах, подверженных ударам или вибрации;
 - Не устанавливайте кронштейн в местах, подверженных воздействию прямого солнечного света.
6. Оставьте достаточно места вокруг дисплея для обеспечения вентиляции.
7. Для обеспечения безопасной установки сначала проверьте структуру стены и выберите безопасное место для крепления.
8. Кронштейн крепится на бетонную или кирпичную стену с толщиной штукатурки не более 5 мм. Стена должна быть достаточно прочной, чтобы как минимум выдерживать вес, вчетверо превышающий вес дисплея вместе с настенным креплением.
9. Не изменяйте никакие аксессуары и не используйте поврежденные элементы. В случае вопросов обращайтесь к дилеру.
10. Затяните все винты (но не прилагайте излишних усилий, чтобы не повредить оборудование).
11. Максимальная нагрузка на кронштейн не должна превышать значений указанных в таблице (см. таблицу).
12. Поскольку производитель не может контролировать тип стены и качество установки гарантия распространяется только на сам кронштейн. Гарантийный срок обслуживания кронштейна составляет 24 месяца со дня продажи через розничную сеть. В случае отсутствия даты продажи торговой организацией гарантийный срок эксплуатации исчисляется с момента выпуска.
13. Производитель оставляет за собой право вносить в конструкцию кронштейна изменения, не ухудшающие его свойств.